

# 令和5年度茨城県商工会等職員統一採用試験募集要項

## 1 主な日程

申込受付期間	令和5年6月1日(木)～6月30日(金)(消印有効) →消印が上記受付期間以外のものは、受理しませんのでご注意ください。
	<b>注意事項</b> 持参による受付は行いません。「簡易書留郵便」扱いで郵送してください。
書類選考	◆選考結果通知 令和5年7月中旬頃に発送する文書にてお知らせ致します。
第1次試験	◆試験日 令和5年7月23日(日)午後2時～午後4時30分
	◆合否通知 令和5年8月9日(水)以降に発送する文書にてお知らせ致します。
第2次試験	◆試験日 令和5年8月30日(水)
	◆合格通知 令和5年9月下旬頃に発送する文書にてお知らせ致します。

※試験日時及び会場等については、変更になる場合があります。

## 2 採用予定人数及び職務内容

採用予定人数	職務内容
15名程度	小規模事業者が抱える経営課題の相談や、記帳・税務・労務等の経営改善普及事業及び地域振興業務並びに商工会運営に関する業務

※採用後の配属先等は7ページ及び8ページをご参照ください。

## 3 受験資格

- ◆学校教育法による高等学校卒業(令和6年3月卒業見込者含む。)以上の学歴を有し、令和6年4月1日現在の年齢が満30歳未満である者(職務経験不問)
- ◆普通自動車運転免許を有する者、もしくは、採用日までに取得できる者  
ただし、高等学校を令和6年3月に卒業見込みの者は、採用後6ヶ月以内に普通自動車運転免許を取得すること

#### 4 募集方法

ハローワーク、県内大学及び近隣の大学、全国商工会連合会及び茨城県商工会連合会ホームページ、茨城新聞等での募集

#### 5 試験の内容及び合格発表

第 1 次 試 験	
日時	令和5年7月23日（日）午後2時～午後4時30分
会場	エクセルホール（水戸市）または近隣会場
方法	(1)基礎能力検査 短大卒業程度の一般知識及び知能についての筆記試験 (2)職場適応性検査 職場への適応性（職務や対人関係）に関する性格検査 ※試験開始時間15分を過ぎますと試験会場には入室できません。
合格発表	合格発表方法 ○令和5年8月9日（水）以降郵送 （第1次試験の受験者全員に、合否の結果を通知）
第 2 次 試 験	
日時	令和5年8月30日（水） 集合時間は、第1次試験結果通知と併せてお知らせします。
会場	ザ・ヒロサワ・シティ会館（水戸市）予定
方法	面接試験及びグループディスカッション
合格発表	合格発表方法 ○令和5年9月下旬頃郵送 （第2次試験の受験者全員に、合否の結果を通知） ※第2次試験合格者で前職歴がある者に対しては、前職歴確認のため、職歴証明書を提出していただきます。

## 6 受験手続

受付期間	令和5年6月1日(木)から令和5年6月30日(金)まで(消印有効)	
あて先	〒310-0801 茨城県水戸市桜川2-2-35 茨城県産業会館13階 茨城県商工会連合会 人事管理委員会 宛	
提出書類	① 所定の受験申込書(自筆・写真(4.5cm×3.5cm)貼付) ② 最終学校の成績証明書(専門学校以外) ③ 最終学校の卒業(見込)証明書(専門学校以外) ※高等学校卒業後6年以上経過した場合は、成績に関する証明書は発行されません。その場合は、「 <u>調査書(成績証明書)発行不可</u> 」の証明書を取得し提出してください。 ④ 返信用封筒(長3封筒) ※返信先住所・氏名を記載し、414円切手を貼付してください。 ⑤ 受験票用写真(4.5cm×3.5cm)	各1部

### 【注意事項】

- ◆ 持参による申込受付は行いません。受験申込書は次のアドレス(茨城県商工会連合会ホームページ)から印刷してください。<http://www.ib-shokoren.or.jp>
- ◆ 受験申込書に必要事項を記入し、返信用封筒(長3封筒)に414円切手を貼付して角型2号(A4サイズ)の封筒に入れ、「簡易書留郵便」で上記あて先へ郵送してください。  
※「簡易書留郵便」によらないものの郵送事故については、責任を負いません。
- ◆ 提出された申込書は、返却いたしません。また、申込後の内容変更・差し替えはできません。
- ◆ 試験当日、交付された受験票を必ず持参してください。持参しない場合は、受験することができません。
- ◆ 取得した個人情報は、本会の「個人情報保護規程」に基づき、採用に関する用途以外には利用いたしません。

## 7 申込書記入上の注意

- 申込書は、黒のボールペンで、記入漏れのないように、丁寧に記入してください。

年 月 日	申込書を記入した日を記入してください。
氏 名 (自 筆)	必ず本人が漢字で記入してください。
現 住 所	住所は、都道府県名を省略、方書がある場合は「〇〇様方」と記入してください。
電 話 番 号	確実に連絡が取れる電話番号を記入してください。
現住所以外 の 連 絡 先	県外が「現住所」の方のみ、県内の連絡先がある場合は、その住所をご記入ください。
学 歴	高等学校から記入してください。「専門学校」についても学歴欄に記載してください。

## 8 採用候補者名簿への登載

第2次試験に合格した者は、採用候補者名簿に登載されます。

採用候補者名簿の有効期間は、第2次試験合格決定日から1年間となります。

ただし、次の一に該当する場合には名簿から削除します。

- (1) 職員に採用された場合
- (2) 第2次試験に合格し就職の意向がない場合
- (3) 心身の故障により職務の遂行に支障がありこれに堪えないことが明らかになった場合
- (4) 職に必要な適格性を欠くことが明らかになった場合
- (5) 受験資格を欠いていることが明らかになった場合
- (6) 当該試験において虚偽若しくは不正の行為をし、又はしようとしたことが明らかになった場合

## 9 内定通知書の送付

採用候補者名簿より採用内定者へ内定通知書を送付します。

## 10 採用通知書の送付

採用者へ採用通知書を送付します。

## 11 出向先等通知書の送付

茨城県商工会連合会の職員として採用後は、県内の商工会への出向もしくは本会への配属となります。出向先等が決定次第、採用者へ出向先等通知書を送付します。

## 12 採 用

令和6年4月1日付で採用の予定です。

## 13 勤 務 条 件

商工会または商工会連合会の給与規程、服務規程、出向規程によります。

採用後、5年程度で勤務地が異動になる場合があります。

採用後1年以内に簿記検定3級以上の資格を必ず取得していただきます。

## 14 待 遇

### (1) 給 与 (令和5年4月1日現在)

学歴区分	新卒初任給	
大学卒	4年制大学新卒者基準	196,312円
短大卒	2年制短大新卒者基準	177,126円
高校卒	高校新卒者基準	163,876円

※地域手当6%を含んだ額です。

※既卒者は、卒業後の職務経歴などを加味して決定します。

(例) 大学卒業後、民間企業で5年の勤務を経て、採用された場合

**219,102円**

(2) 諸 手 当 扶養手当、地域手当、住居手当、通勤手当、資格手当、期末手当 (年2回)

(3) 昇 給 年1回 (4月)

(4) 勤務時間 8:30~17:15

(5) 休日休暇 週休2日制 (土・日)、祝日、年末・年始、年次有給休暇 (最大20日)、  
育児・介護休業、特別休暇 (慶弔・夏季等)

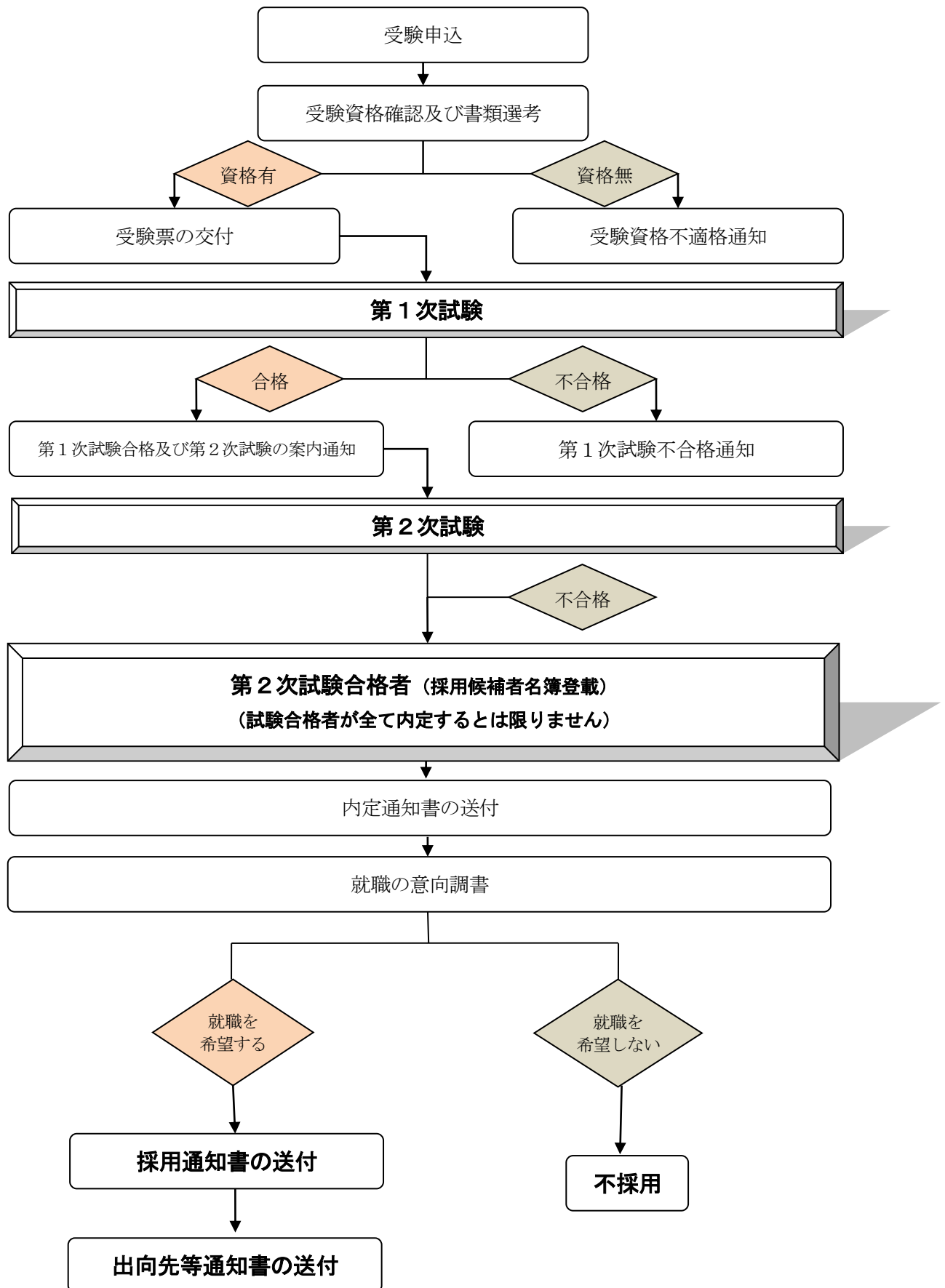
(6) 福利厚生 雇用保険、労災保険、健康保険、厚生年金、退職金制度

(7) 教育制度 新規採用職員研修会、各種研修会など

## 15 問い合わせ先

〒310-0801 茨城県水戸市桜川 2-2-35 茨城県産業会館 13 階  
茨城県商工会連合会  
茨城県商工会等人事管理委員会 事務局 総務課 TEL029-224-2635

# 商工会等職員統一採用試験フローチャート



## 各ブロック別採用予定人数

ブロック名	採用予定人数
県 北	3名程度
中 央	2名程度
鹿 行	3名程度
新 筑	1名程度
県 南	2名程度
県 西	2名程度
県 連 (茨城県商工会連合会)	2名程度
合 計	15名程度

※各ブロック所属商工会は下表のとおり

県 北	中 央	鹿 行	新 筑	県 南	県 西
常陸太田市	笠間市	鹿嶋市	つくば市	龍ヶ崎市	下妻市
高萩市	水戸市常澄	潮来市	かすみがうら市	取手市	常総市
北茨城市	茨城町	鉾田市	石岡市八郷	牛久市	坂東市
東海村	小美玉市	神栖市	土浦市新治	守谷市	筑西市
那珂市	水戸市内原	行方市	つくばみらい市	稲敷市	桜川市
常陸大宮市	城里町			美浦村	八千代町
大子町	大洗町			阿見町	古河市
日立市十王				河内町	五霞町
				利根町	境町

## 【商工会等所在地】

北	1	常陸太田市	新	21	つくば市
	2	高萩市		22	かすみがうら市
	3	北茨城市		23	石岡市八郷
	4	東海村		24	土浦市新治
	5	那珂市		25	つくばみらい市
	6	常陸大宮市		26	龍ヶ崎市
	7	大子町		27	取手市
	8	日立市十王		28	牛久市
中	9	笠間市	南	29	守谷市
	10	水戸市常澄		30	稲敷市
	11	茨城町		31	美浦村
	12	小美玉市		32	阿見町
	13	水戸市内原		33	河内町
	14	城里町		34	利根町
	15	大洗町		35	下妻市
鹿	16	鹿嶋市	西	36	常総市
	17	潮来市		37	坂東市
	18	鉾田市		38	筑西市
	19	神栖市		39	桜川市
	20	行方市		40	八千代町
				41	古河市
				42	五霞町
				43	境町
				44	茨城県商工会連合会

