

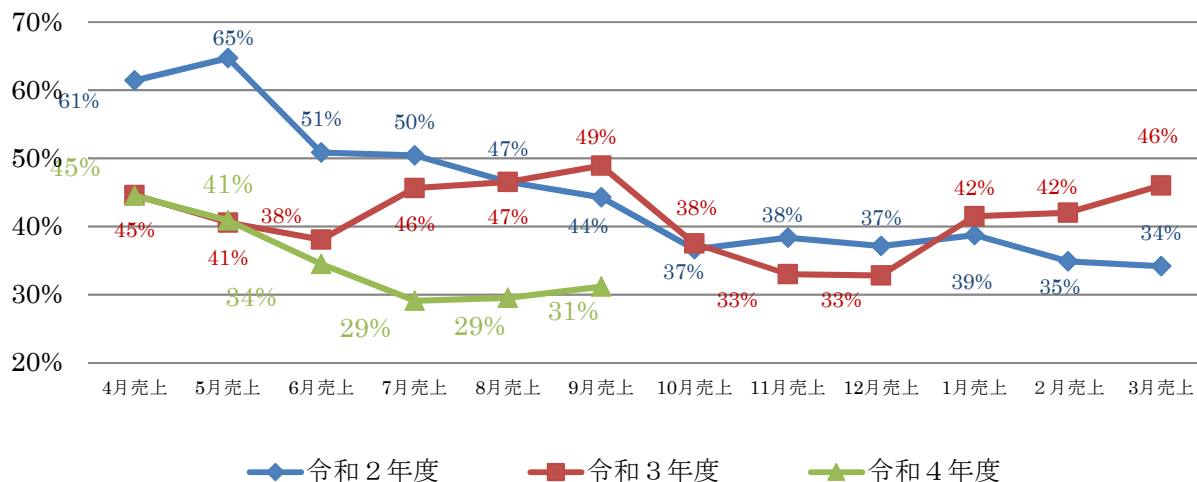
## 原油・原材料価格高騰等に係る影響調査 (R4. 10月調査)

### 1 売上への影響について

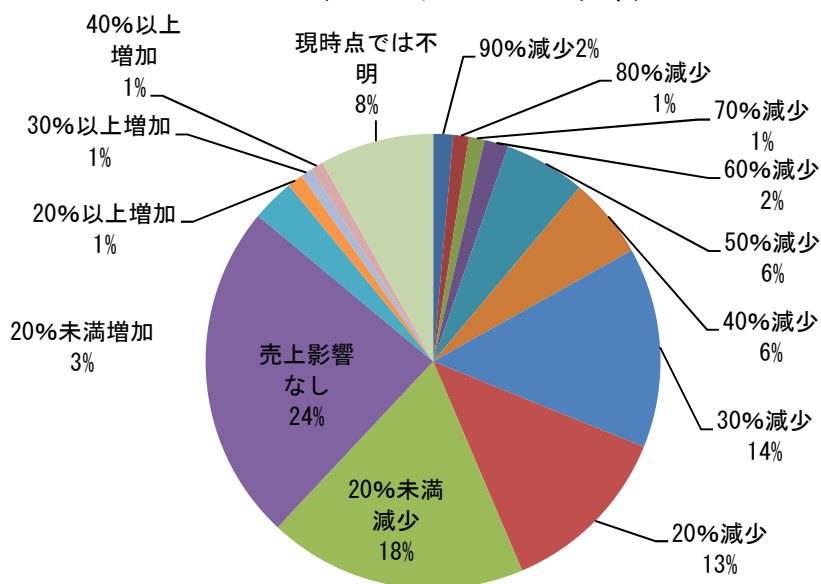
○令和4年10月調査（9月売上）については、回答事業者の31%が、「感染症流行前（3年前）の同月比で、30%以上売上が減少した」と回答しており、先月調査から2ポイントの悪化であった。

○業種別では、観光バス（50悪化）、宿泊（9悪化）、飲食（5悪化）などの業種が悪化した。

### コロナ前同月比30%以上売上減



### R4年9月売上への影響



【30%以上売上が減少した主な業種の割合】

(単位：%)

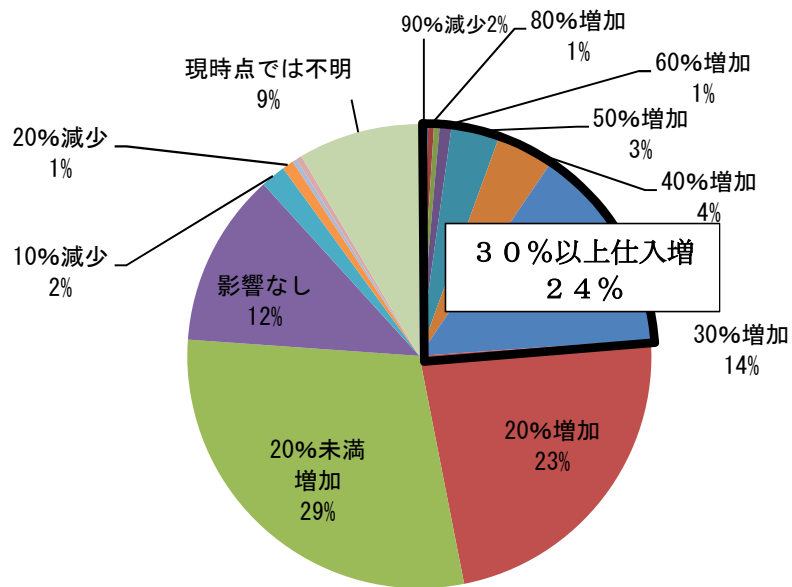
年度	売上月	全 体	イベント 旅行業	観 光 バ ス	宿泊	飲食	小売	建設	運輸	タクシ ー	製造業
R 2 年 度	4 月	61	95	100	79	81	58	42	67	100	55
	5 月	65	100	80	88	88	60	53	52	80	60
	6 月	51	100	88	78	75	39	37	33	75	53
	7 月	50	90	93	81	69	39	42	44	67	58
	8 月	47	78	92	54	68	36	43	37	100	49
	9 月	44	83	91	89	60	37	32	32	33	49
	10月	37	90	81	64	50	31	34	38	33	41
	11月	38	91	90	75	59	29	36	20	40	32
	12月	37	88	90	92	60	32	24	20	67	38
	1 月	39	83	89	91	69	22	27	48	60	29
2 月	35	86	90	89	60	29	24	26	57	29	
3 月	34	73	93	86	59	32	20	37	60	30	
R 3 年 度	4 月	45	46	100	96	70	42	27	55	75	38
	5 月	41	70	100	96	64	33	27	54	100	34
	6 月	38	57	88	88	61	34	27	46	75	24
	7 月	46	44	92	89	63	46	33	67	100	38
	8 月	47	71	89	86	76	44	27	55	100	38
	9 月	49	75	100	100	83	43	23	65	100	35
	10月	38	90	86	79	48	33	33	46	86	33
	11月	33	100	70	81	44	30	20	31	88	34
	12月	33	73	86	63	48	35	27	33	83	25
	1 月	42	100	100	90	67	33	35	31	80	41
2 月	42	100	100	93	63	40	30	35	100	36	
3 月	46	89	83	73	66	50	41	36	80	36	
R 4 年 度	4 月	45	44	100	80	64	42	44	44	80	34
	5 月	41	57	70	77	57	40	34	35	75	29
	6 月	34	50	40	64	44	36	30	32	67	32
	7 月	29	71	78	74	42	29	23	33	86	20
	8 月	29	67	33	63	44	30	24	32	63	28
9 月	31	67	83	76	49	27	23	25	43	30	
	前月比	2悪化	横ばい	50悪化	9悪化	5悪化	3改善	1改善	7改善	20改善	2悪化

## 2 仕入への影響について

○令和4年10月における仕入価格が、令和3年10月（1年前）と比較してどの程度影響がでているかについて、初めて調査したところ、**回答事業者の24%が30%以上の仕入額増加、回答事業者の76%が仕入額増加**と回答している状況であった。

○業種別では、製造業、建設業、宿泊業、飲食業において、30%以上仕入額増加とした事業者の割合が3割を超えている。

R4.10月仕入への影響



回答企業数：989社

【30%以上仕入額が増加した主な業種の割合】

(単位：%)

年度	調査月	全体	製造業	建設業	運輸業	トラック	小売	卸売	宿泊	飲食
R4	10月	<b>24</b>	34	30	25	11	19	11	48	34

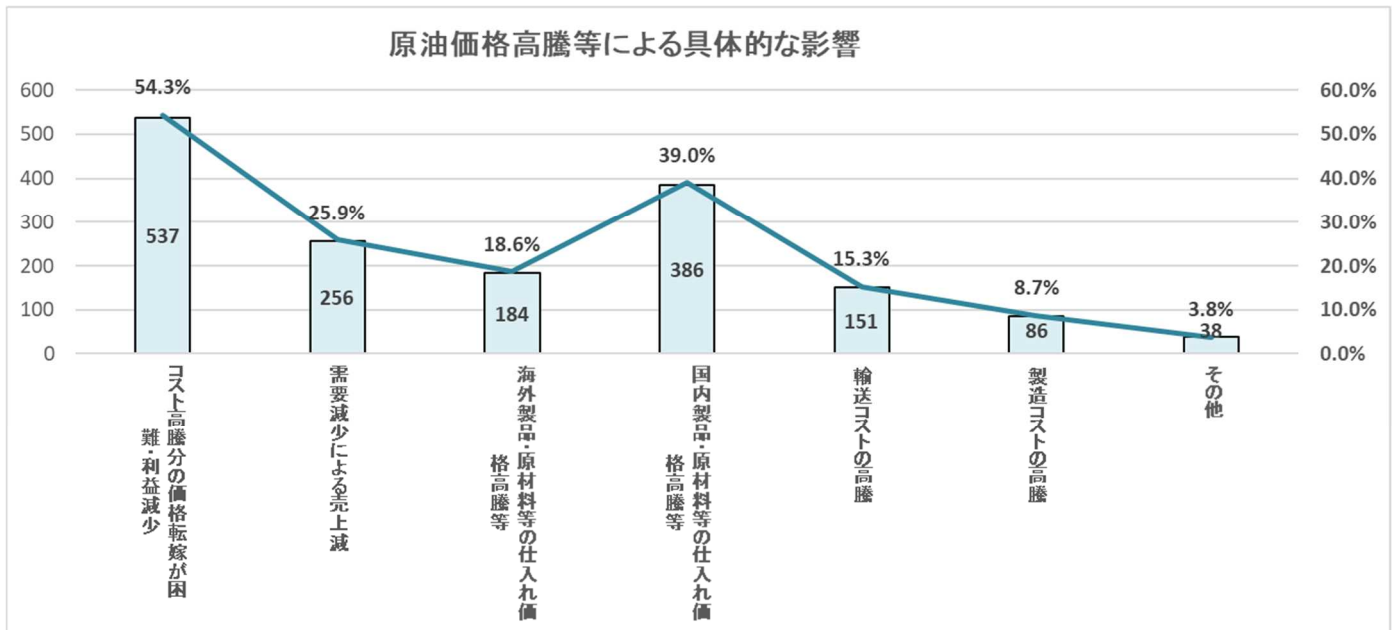
【仕入額が増加した主な業種の割合】

(単位：%)

年度	調査月	全体	製造業	建設業	運輸業	トラック	小売	卸売	宿泊	飲食
R4	10月	<b>76</b>	82	83	63	78	79	78	76	95

### 3 原油価格高騰による具体的な影響について（複数回答）

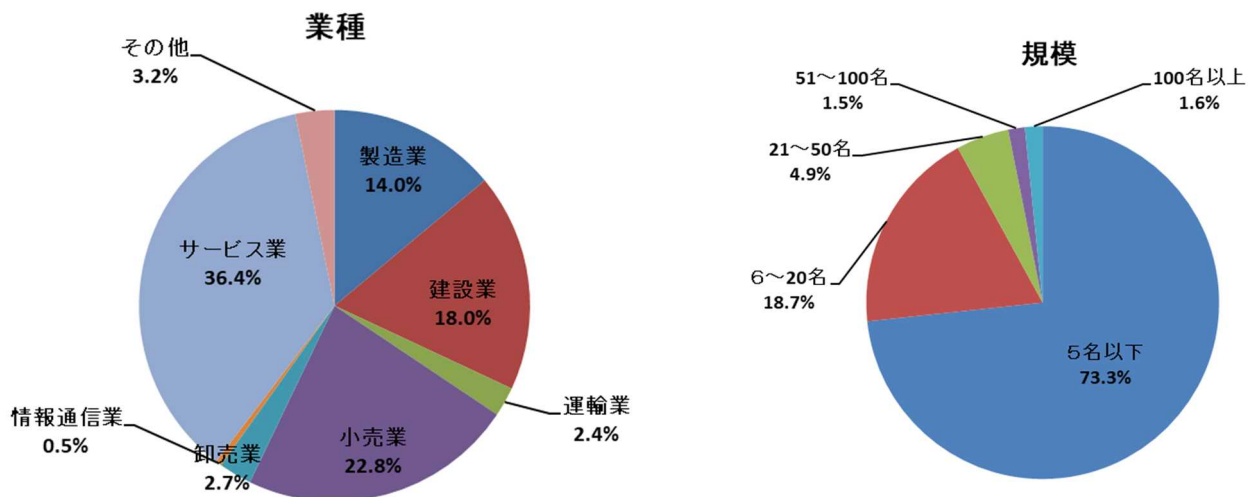
原油価格高騰等による具体的な影響については、「コスト高騰分の価格転嫁が困難・利益減少」（回答企業等の54.3%）及び「国内製品・原材料等の仕入れ価格高騰等」（回答企業等の39%）が、高い回答割合となっている。



### 4 回答企業の業種及び規模について

○業種別では、サービス業、小売業、建設業、製造業の順となっている。

○規模別では、5名以下の企業等が73.3%、20名以下の企業等が9割以上となっている。



【2022.11.1集計】

## &lt;売上影響事業者積み上げ&gt;

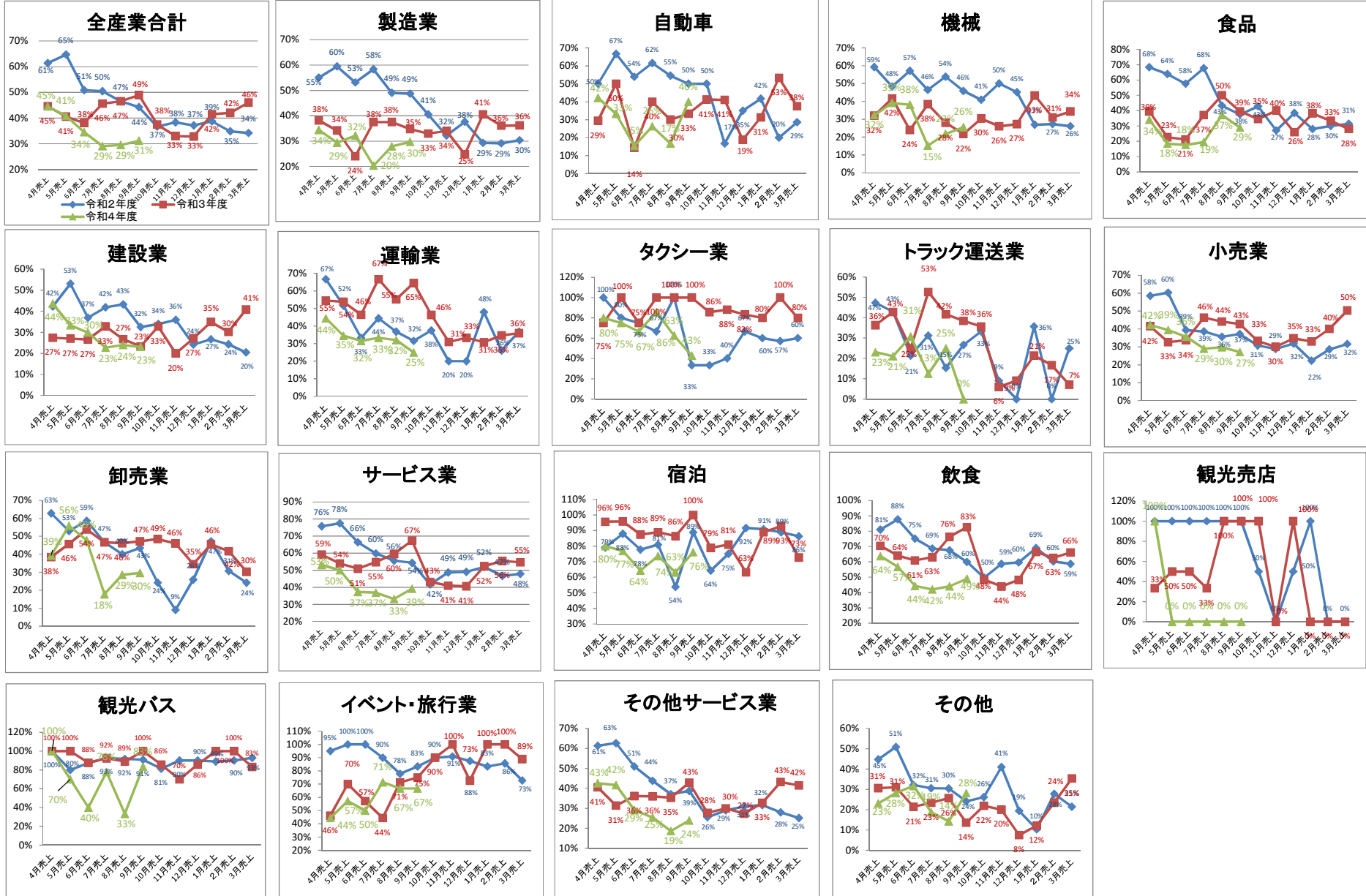
	90%以上 減少	80%以上 減少	70%以上 減少	60%以上 減少	50%以上 減少	40%以上 減少	30%以上 減少	20%以上 減少	売上減少 あり	売上影響 なし	20%未満増 加	20%以上増 加	30%以上増 加	40%以上 増加	現時点では 不明	回答数
①製造業	2	3	3	5	14	22	41	60	81	39	6	7	8	9	9	138
	1.4%	2.2%	2.2%	3.6%	10.1%	15.9%	29.7%	43.5%	58.7%	28.3%	4.3%	5.1%	5.8%	6.5%	6.5%	
自動車	0	0	0	0	0	1	4	5	5	3	1	2	2	2	0	10
	0.0%	0.0%	0.0%	0.0%	0.0%	10.0%	40.0%	50.0%	50.0%	30.0%	10.0%	20.0%	20.0%	20.0%	0.0%	
機械	1	2	2	3	5	6	11	17	22	18	1	1	1	2	1	43
	2.3%	4.7%	4.7%	7.0%	11.6%	14.0%	25.6%	39.5%	51.2%	41.9%	2.3%	2.3%	2.3%	4.7%	2.3%	
食品	0	0	0	1	4	6	11	18	25	9	2	2	2	2	2	38
	0.0%	0.0%	0.0%	2.6%	10.5%	15.8%	28.9%	47.4%	65.8%	23.7%	5.3%	5.3%	5.3%	5.3%	5.3%	
その他	1	1	1	1	5	9	15	20	29	9	2	2	3	3	6	47
	2.1%	2.1%	2.1%	2.1%	10.6%	19.1%	31.9%	42.6%	61.7%	19.1%	4.3%	4.3%	6.4%	6.4%	12.8%	
②建設業	3	6	8	10	19	25	41	61	88	60	1	5	6	10	20	178
	1.7%	3.4%	4.5%	5.6%	10.7%	14.0%	23.0%	34.3%	49.4%	33.7%	0.6%	2.8%	3.4%	5.6%	11.2%	
③運輸業	1	1	1	2	3	3	6	11	16	6	1	2	2	2	0	24
	4.2%	4.2%	4.2%	8.3%	12.5%	12.5%	25.0%	45.8%	66.7%	25.0%	4.2%	8.3%	8.3%	8.3%	0.0%	
タクシー業	1	1	1	2	2	2	3	5	6	1	0	0	0	0	0	7
	14.3%	14.3%	14.3%	28.6%	28.6%	28.6%	42.9%	71.4%	85.7%	14.3%	0.0%	0.0%	0.0%	0.0%	0.0%	
宅配業	0	0	0	0	0	0	0	0	0	2	0	0	0	0	0	2
	0.0%	0.0%	0.0%	0.0%	0.0%	0.0%	0.0%	0.0%	0.0%	28.6%	0.0%	0.0%	0.0%	0.0%	0.0%	
トラック運送業	0	0	0	0	0	0	0	1	5	2	1	2	2	2	0	9
	0.0%	0.0%	0.0%	0.0%	0.0%	0.0%	0.0%	11.1%	55.6%	22.2%	11.1%	22.2%	22.2%	22.2%	0.0%	
その他	0	0	0	0	1	1	3	5	5	1	0	0	0	0	0	6
	0.0%	0.0%	0.0%	0.0%	16.7%	16.7%	50.0%	83.3%	83.3%	16.7%	0.0%	0.0%	0.0%	0.0%	0.0%	
④小売業	2	4	7	9	17	25	61	99	159	40	7	7	10	12	14	225
	0.9%	1.8%	3.1%	4.0%	7.6%	11.1%	27.1%	44.0%	70.7%	17.8%	3.1%	3.1%	4.4%	5.3%	6.2%	
⑤卸売業	1	1	2	2	2	5	8	10	18	3	2	2	2	2	4	27
	3.7%	3.7%	7.4%	7.4%	7.4%	18.5%	29.6%	37.0%	66.7%	11.1%	7.4%	7.4%	7.4%	7.4%	14.8%	
⑥情報通信業	0	0	0	0	0	0	1	1	2	2	0	0	0	0	1	5
	0.0%	0.0%	0.0%	0.0%	0.0%	0.0%	20.0%	20.0%	40.0%	40.0%	0.0%	0.0%	0.0%	0.0%	20.0%	
⑦サービス業	3	7	12	22	51	80	141	179	236	79	12	16	19	21	24	360
	0.8%	1.9%	3.3%	6.1%	14.2%	22.2%	39.2%	49.7%	65.6%	21.9%	3.3%	4.4%	5.3%	5.8%	6.7%	
宿泊	0	1	2	4	8	12	16	18	21	0	0	0	0	0	0	21
	0.0%	4.8%	9.5%	19.0%	38.1%	57.1%	76.2%	85.7%	100.0%	0.0%	0.0%	0.0%	0.0%	0.0%	0.0%	
飲食	0	1	3	6	20	36	72	90	109	22	2	4	4	5	11	147
	0.0%	0.7%	2.0%	4.1%	13.6%	24.5%	49.0%	61.2%	74.1%	15.0%	1.4%	2.7%	2.7%	3.4%	7.5%	
観光売店	0	0	0	0	0	0	0	0	1	0	0	0	0	0	0	1
	0.0%	0.0%	0.0%	0.0%	0.0%	0.0%	0.0%	0.0%	100.0%	0.0%	0.0%	0.0%	0.0%	0.0%	0.0%	
観光バス	0	0	0	2	4	4	5	5	6	0	0	0	0	0	0	6
	0.0%	0.0%	0.0%	33.3%	66.7%	66.7%	83.3%	83.3%	100.0%	0.0%	0.0%	0.0%	0.0%	0.0%	0.0%	
イベント 旅行業	2	3	4	4	4	5	6	6	7	1	1	1	1	1	0	9
	22.2%	33.3%	44.4%	44.4%	44.4%	55.6%	66.7%	66.7%	77.8%	11.1%	11.1%	11.1%	11.1%	11.1%	0.0%	
その他 サービス業	1	2	3	6	15	23	42	60	92	56	9	11	14	15	13	176
	0.6%	1.1%	1.7%	3.4%	8.5%	13.1%	23.9%	34.1%	52.3%	31.8%	5.1%	6.3%	8.0%	8.5%	7.4%	
⑧その他	2	3	3	3	4	7	9	10	13	9	1	2	2	2	8	32
	6.3%	9.4%	9.4%	9.4%	12.5%	21.9%	28.1%	31.3%	40.6%	28.1%	3.1%	6.3%	6.3%	6.3%	25.0%	
合計	14	25	36	53	110	167	308	431	613	238	30	41	49	58	80	989
	1.4%	2.5%	3.6%	5.4%	11.1%	16.9%	31.1%	43.6%	62.0%	24.1%	3.0%	4.1%	5.0%	5.9%	8.1%	

【2022.11.1集計】

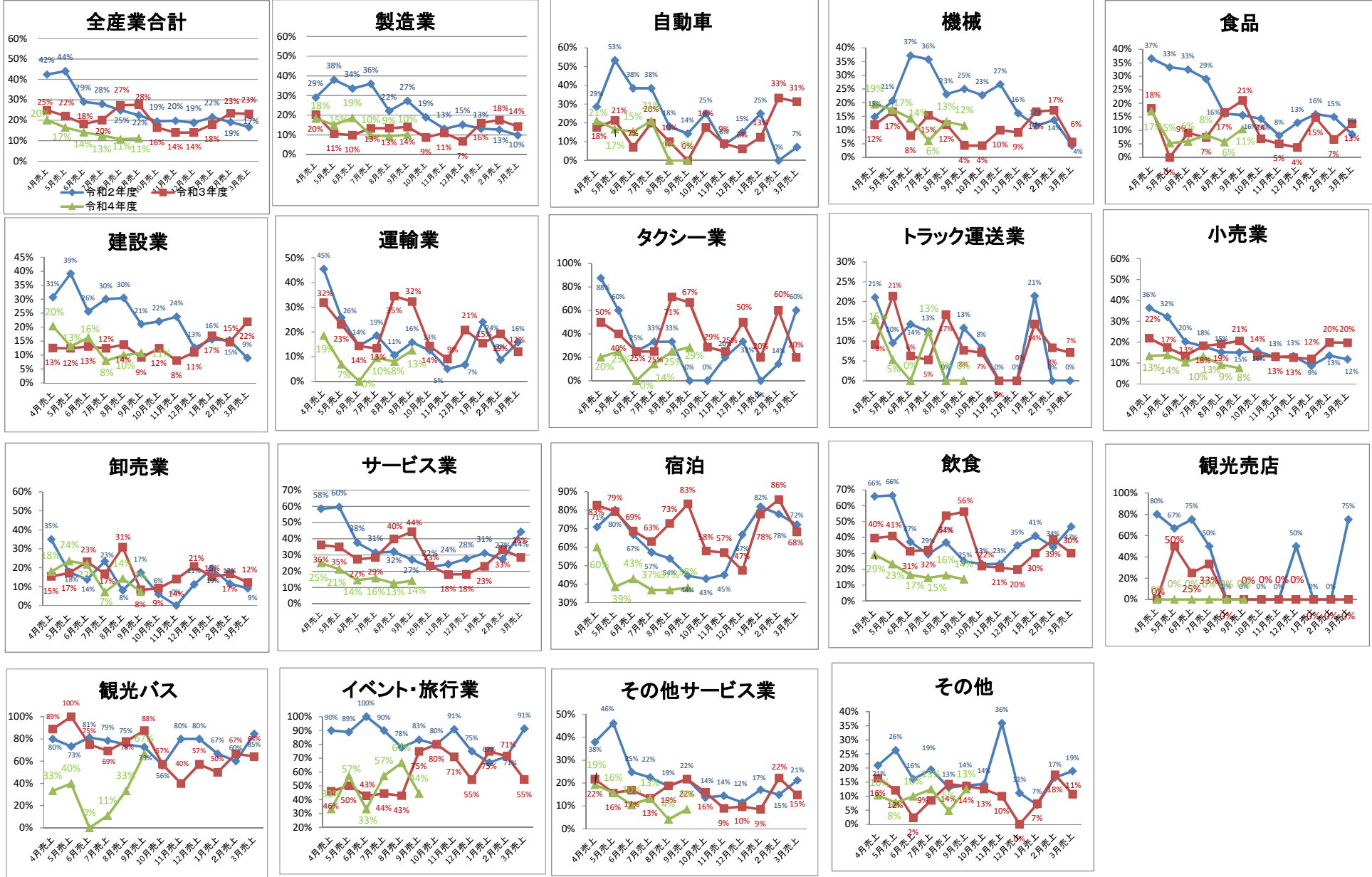
## &lt;仕入影響事業者積み上げ&gt;

	90%以上増加	80%増加	70%増加	60%増加	50%増加	40%増加	30%増加	20%増加	20%未満増加	影響なし	10%減少	20%減少	30%減少	30%以上減少	現時点では不明	回答数
①製造業	1	2	2	8	19	28	47	79	113	12	1	2	2	3	10	138
	0.7%	1.4%	1.4%	5.8%	13.8%	20.3%	34.1%	57.2%	81.9%	8.7%	0.7%	1.4%	1.4%	2.2%	7.2%	
自動車	0	0	0	0	1	2	3	6	9	1	0	0	0	0	0	10
	0.0%	0.0%	0.0%	0.0%	10.0%	20.0%	30.0%	60.0%	90.0%	10.0%	0.0%	0.0%	0.0%	0.0%	0.0%	
機械	1	1	1	5	11	14	20	26	34	5	0	0	0	1	3	43
	2.3%	2.3%	2.3%	11.6%	25.6%	32.6%	46.5%	60.5%	79.1%	11.6%	0.0%	0.0%	0.0%	2.3%	7.0%	
食品	0	1	1	2	3	5	11	19	32	3	0	1	1	1	2	38
	0.0%	2.6%	2.6%	5.3%	7.9%	13.2%	28.9%	50.0%	84.2%	7.9%	0.0%	2.6%	2.6%	2.6%	5.3%	
その他	0	0	0	1	4	7	13	28	38	3	1	1	1	1	5	47
	0.0%	0.0%	0.0%	2.1%	8.5%	14.9%	27.7%	59.6%	80.9%	6.4%	2.1%	2.1%	2.1%	2.1%	10.6%	
②建設業	3	4	5	6	14	23	54	100	148	16	2	2	2	4	10	178
	1.7%	2.2%	2.8%	3.4%	7.9%	12.9%	30.3%	56.2%	83.1%	9.0%	1.1%	1.1%	1.1%	2.2%	5.6%	
③運輸業	0	0	0	0	0	2	6	12	15	5	0	0	0	0	4	24
	0.0%	0.0%	0.0%	0.0%	0.0%	8.3%	25.0%	50.0%	62.5%	20.8%	0.0%	0.0%	0.0%	0.0%	16.7%	
タクシー業	0	0	0	0	0	2	4	5	6	1	0	0	0	0	0	7
	0.0%	0.0%	0.0%	0.0%	0.0%	28.6%	57.1%	71.4%	85.7%	14.3%	0.0%	0.0%	0.0%	0.0%	0.0%	
宅配業	0	0	0	0	0	0	0	0	0	2	0	0	0	0	0	2
	0.0%	0.0%	0.0%	0.0%	0.0%	0.0%	0.0%	0.0%	0.0%	28.6%	0.0%	0.0%	0.0%	0.0%	0.0%	
トラック運送業	0	0	0	0	0	0	1	6	7	2	0	0	0	0	0	9
	0.0%	0.0%	0.0%	0.0%	0.0%	0.0%	11.1%	66.7%	77.8%	22.2%	0.0%	0.0%	0.0%	0.0%	0.0%	
その他	0	0	0	0	0	0	1	1	2	0	0	0	0	0	4	6
	0.0%	0.0%	0.0%	0.0%	0.0%	0.0%	16.7%	16.7%	33.3%	0.0%	0.0%	0.0%	0.0%	0.0%	66.7%	
④小売業	1	1	1	1	3	10	42	94	178	19	5	9	9	9	19	225
	0.4%	0.4%	0.4%	0.4%	1.3%	4.4%	18.7%	41.8%	79.1%	8.4%	2.2%	4.0%	4.0%	4.0%	8.4%	
⑤卸売業	0	0	0	0	0	1	3	11	21	1	1	2	2	2	3	27
	0.0%	0.0%	0.0%	0.0%	0.0%	3.7%	11.1%	40.7%	77.8%	3.7%	3.7%	7.4%	7.4%	7.4%	11.1%	
⑥情報通信業	0	0	0	0	0	0	0	0	2	1	0	0	0	0	2	5
	0.0%	0.0%	0.0%	0.0%	0.0%	0.0%	0.0%	0.0%	40.0%	20.0%	0.0%	0.0%	0.0%	0.0%	40.0%	
⑦サービス業	1	3	5	6	18	29	80	162	265	58	8	10	12	13	24	360
	0.3%	0.8%	1.4%	1.7%	5.0%	8.1%	22.2%	45.0%	73.6%	16.1%	2.2%	2.8%	3.3%	3.6%	6.7%	
宿泊	0	0	0	0	2	5	10	13	16	2	0	0	2	2	1	21
	0.0%	0.0%	0.0%	0.0%	9.5%	23.8%	47.6%	61.9%	76.2%	9.5%	0.0%	0.0%	9.5%	9.5%	4.8%	
飲食	0	2	3	4	9	14	50	102	139	3	2	3	3	3	2	147
	0.0%	1.4%	2.0%	2.7%	6.1%	9.5%	34.0%	69.4%	94.6%	2.0%	1.4%	2.0%	2.0%	2.0%	1.4%	
観光売店	0	0	0	0	0	0	0	0	1	0	0	0	0	0	0	1
	0.0%	0.0%	0.0%	0.0%	0.0%	0.0%	0.0%	0.0%	100.0%	0.0%	0.0%	0.0%	0.0%	0.0%	0.0%	
観光バス	1	1	1	1	1	1	2	4	4	0	0	0	0	0	2	6
	16.7%	16.7%	16.7%	16.7%	16.7%	16.7%	33.3%	66.7%	66.7%	0.0%	0.0%	0.0%	0.0%	0.0%	33.3%	
イベント 旅行業	0	0	0	0	0	0	1	2	6	1	1	1	1	1	1	9
	0.0%	0.0%	0.0%	0.0%	0.0%	0.0%	11.1%	22.2%	66.7%	11.1%	11.1%	11.1%	11.1%	11.1%	11.1%	
その他 サービス業	0	0	1	1	6	9	17	41	99	52	5	6	6	7	18	176
	0.0%	0.0%	0.6%	0.6%	3.4%	5.1%	9.7%	23.3%	56.3%	29.5%	2.8%	3.4%	3.4%	4.0%	10.2%	
⑧その他	0	0	1	1	1	1	4	6	11	8	0	0	1	1	12	32
	0.0%	0.0%	3.1%	3.1%	3.1%	3.1%	12.5%	18.8%	34.4%	25.0%	0.0%	0.0%	3.1%	3.1%	37.5%	
合計	6	10	14	22	55	94	236	464	753	120	17	25	28	32	84	989
	0.6%	1.0%	1.4%	2.2%	5.6%	9.5%	23.9%	46.9%	76.1%	12.1%	1.7%	2.5%	2.8%	3.2%	8.5%	

コロナ前同月比に比べて「売上30%以上減」と回答した企業割合



# コロナ前同月比に比べて「売上50%以上減」と回答した企業割合





# コロナ前同月比に比べて「売上減」と回答した企業割合

