

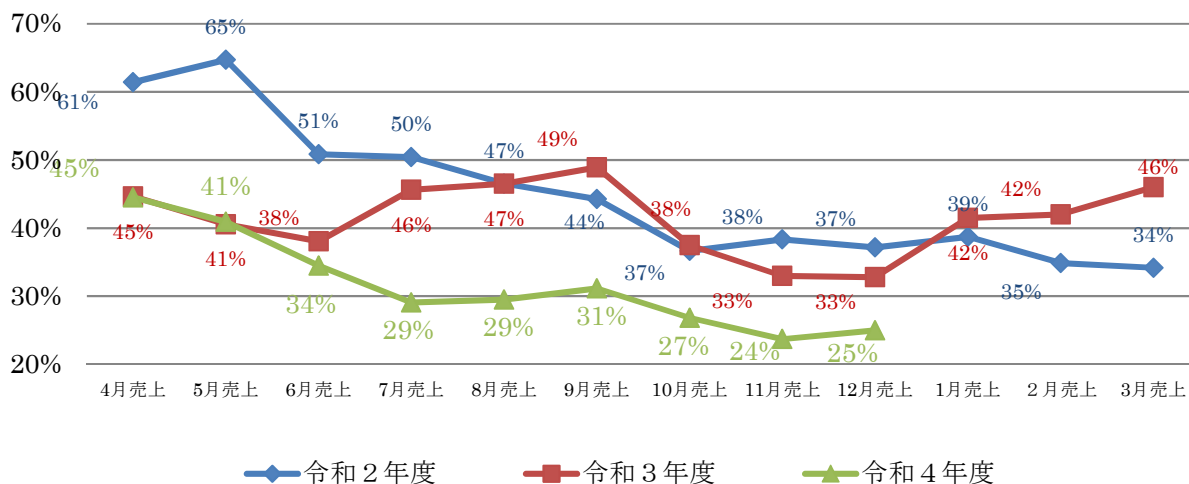
原油・原材料価格高騰等に係る影響調査（R5.1月調査）

1 売上への影響について

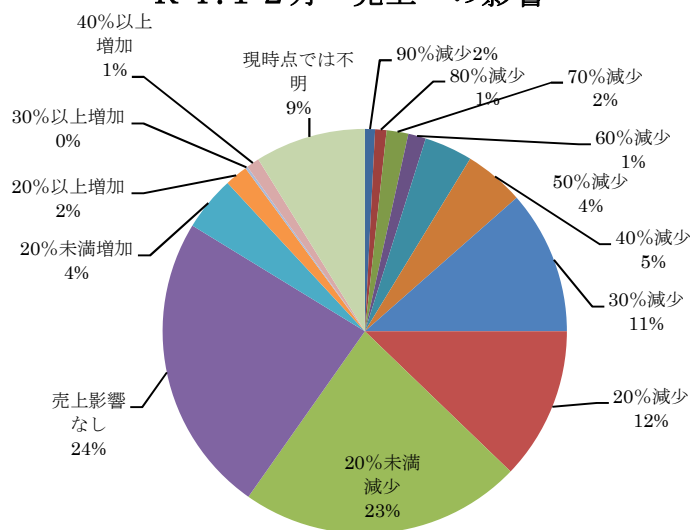
○令和5年1月調査（12月売上）については、回答事業者の25%が、「感染症流行前（3年前）の同月比で、30%以上売上が減少した」と回答しており、先月調査から1ポイントの悪化であるが、令和2年度及び令和3年度に比べて、依然として改善傾向を示している。

○業種別では、イベント・旅行業（21ポイント）、小売（3ポイント）が改善、宿泊（13ポイント）、運輸（12ポイント）、建設（5ポイント）などの業種で悪化した。

コロナ前同月比30%以上売上減



R4.12月 売上への影響



【30%以上売上が減少した主な業種の割合】

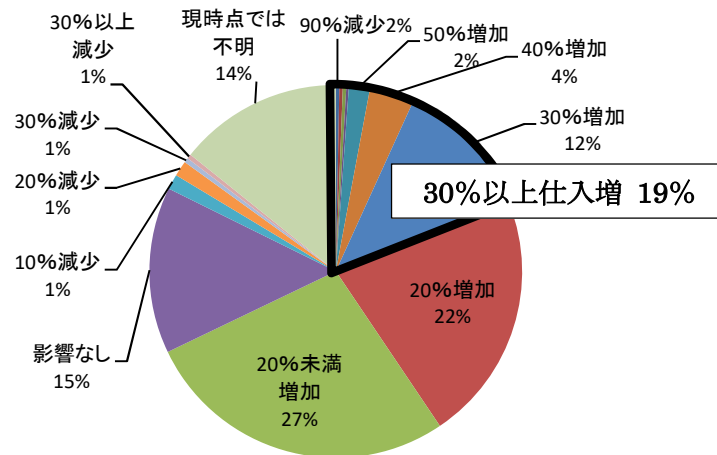
(単位：%)

年度	売上月	全 体	イベント 旅行業	観 光 バ ス	宿泊	飲食	小売	建設	運輸	タクシ ー	製造業
R 2 年 度	4 月	61	95	100	79	81	58	42	67	100	55
	5 月	65	100	80	88	88	60	53	52	80	60
	6 月	51	100	88	78	75	39	37	33	75	53
	7 月	50	90	93	81	69	39	42	44	67	58
	8 月	47	78	92	54	68	36	43	37	100	49
	9 月	44	83	91	89	60	37	32	32	33	49
	10月	37	90	81	64	50	31	34	38	33	41
	11月	38	91	90	75	59	29	36	20	40	32
	12月	37	88	90	92	60	32	24	20	67	38
	1 月	39	83	89	91	69	22	27	48	60	29
2 月	35	86	90	89	60	29	24	26	57	29	
3 月	34	73	93	86	59	32	20	37	60	30	
R 3 年 度	4 月	45	46	100	96	70	42	27	55	75	38
	5 月	41	70	100	96	64	33	27	54	100	34
	6 月	38	57	88	88	61	34	27	46	75	24
	7 月	46	44	92	89	63	46	33	67	100	38
	8 月	47	71	89	86	76	44	27	55	100	38
	9 月	49	75	100	100	83	43	23	65	100	35
	10月	38	90	86	79	48	33	33	46	86	33
	11月	33	100	70	81	44	30	20	31	88	34
	12月	33	73	86	63	48	35	27	33	83	25
	1 月	42	100	100	90	67	33	35	31	80	41
2 月	42	100	100	93	63	40	30	35	100	36	
3 月	46	89	83	73	66	50	41	36	80	36	
R 4 年 度	4 月	45	44	100	80	64	42	44	44	80	34
	5 月	41	57	70	77	57	40	34	35	75	29
	6 月	34	50	40	64	44	36	30	32	67	32
	7 月	29	71	78	74	42	29	23	33	86	20
	8 月	29	67	33	63	44	30	24	32	63	28
	9 月	31	67	83	76	49	27	23	25	43	30
	10月	27	86	80	43	37	30	20	28	50	21
	11月	24	50	67	27	30	24	23	14	40	22
12月	25	29	75	40	32	21	28	26	63	26	
	前月比	1悪化	21改善	8悪化	13悪化	2悪化	3改善	5悪化	12悪化	23悪化	4悪化

2 仕入への影響について

○令和5年1月調査（12月仕入）における仕入価格が、令和4年12月仕入（1年前）と比較してどの程度影響がでているかについて調査したところ、回答事業者の19%が、「30%以上の仕入額増加」、回答事業者の68%が、「仕入額増加」と回答している状況であった。

12月仕入への影響



回答企業数：984社

【30%以上仕入額が増加した主な業種の割合】

(単位：%)

年度	仕入月	全体	製造業	建設業	運輸業	トラック	小売	卸売	宿泊	飲食
R4	9月	<u>24</u>	34	30	25	11	19	11	48	34
	10月	<u>20</u>	23	26	17	7	18	16	36	29
	11月	<u>21</u>	26	27	19	23	18	19	36	27
	12月	<u>19</u>	23	24	7	8	18	21	50	25

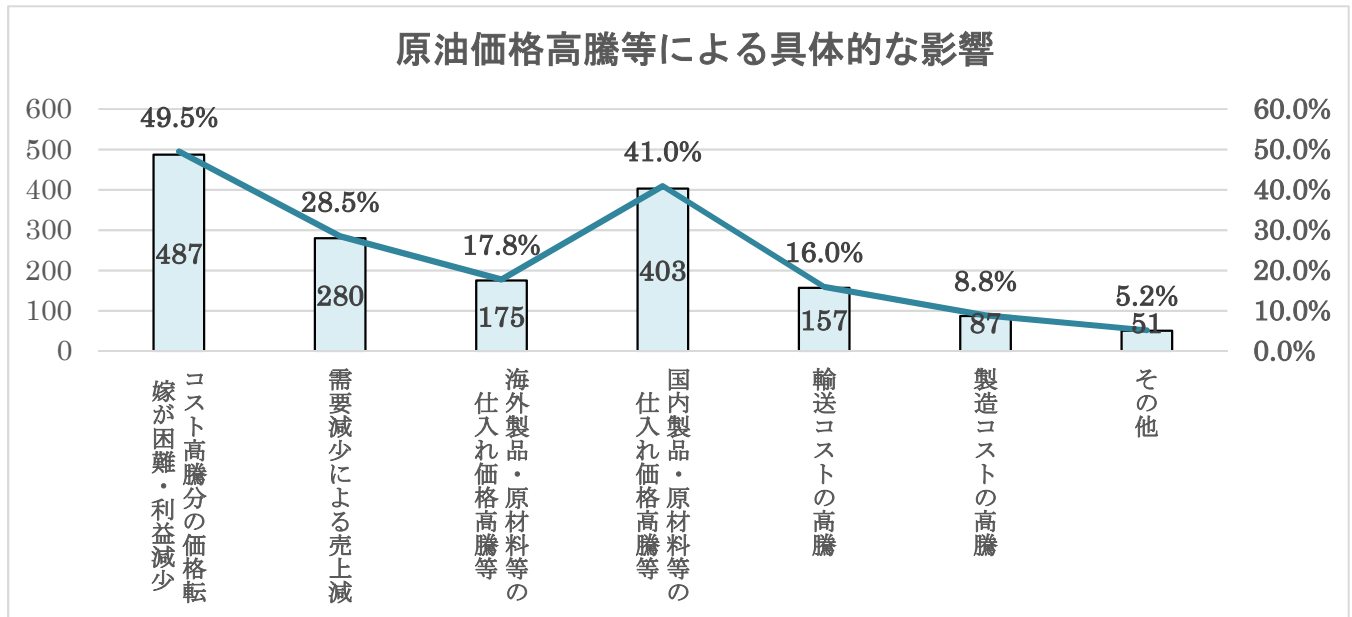
【仕入額が増加した主な業種の割合】

(単位：%)

年度	仕入月	全体	製造業	建設業	運輸業	トラック	小売	卸売	宿泊	飲食
R4	9月	<u>76</u>	82	83	63	78	79	78	76	95
	10月	<u>74</u>	85	82	52	57	76	61	93	87
	11月	<u>74</u>	79	74	57	62	73	84	100	89
	12月	<u>68</u>	68	71	48	54	72	72	80	86

3 原油価格高騰による具体的な影響について（複数回答）

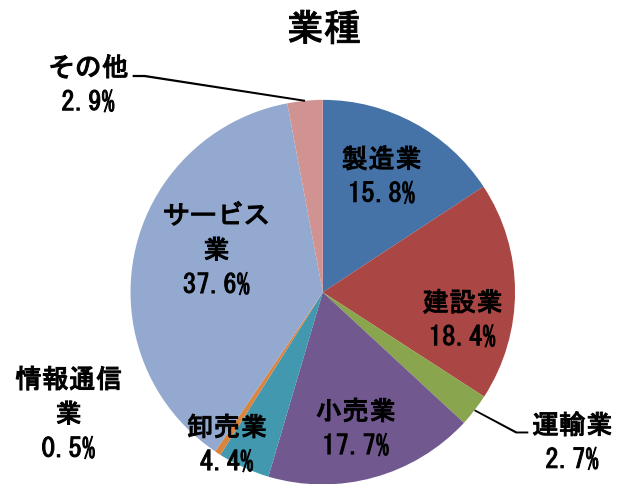
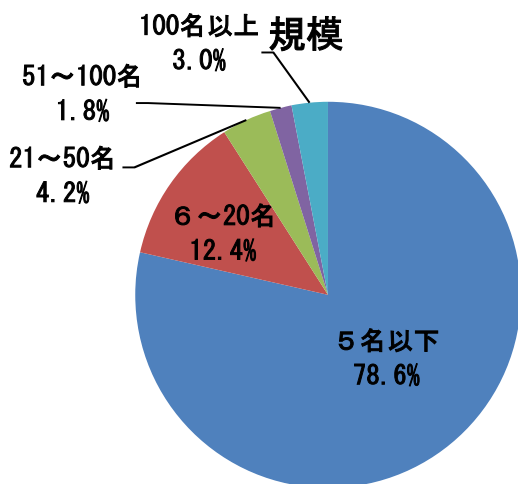
原油価格高騰等による具体的な影響については、「コスト高騰分の価格転嫁が困難・利益減少」（回答企業等の49.5%）及び「国内製品・原材料等の仕入れ価格高騰等」（回答企業等の41%）が、高い回答割合となっている。



4 回答企業の業種及び規模について

○規模別では、5名以下の企業等が79%、20名以下の企業等が9割以上となっている。

○業種別では、サービス業、建設業、小売業、製造業の順となっている。



【2023.2.3集計】

＜売上影響事業者積み上げ＞

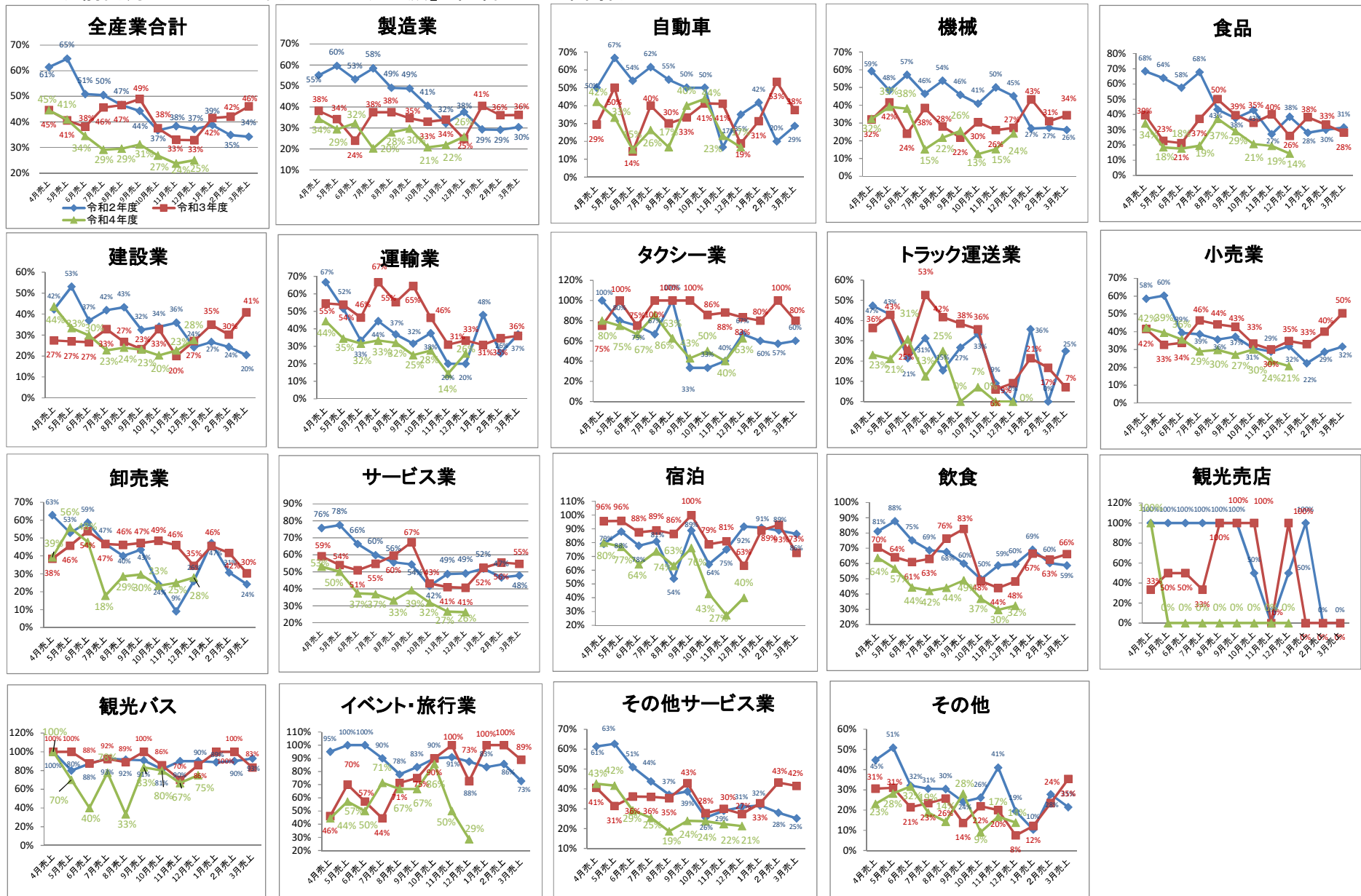
	90%以上 減少	80%以上 減少	70%以上 減少	60%以上 減少	50%以上 減少	40%以上 減少	30%以上 減少	20%以上 減少	売上減少 あり	売上影響 なし	20%未満増 加	20%以上増 加	30%以上増 加	40%以上 増加	現時点では 不明	回答数
①製造業	2	3	7	8	14	22	40	54	85	39	9	14	15	17	14	155
	1.3%	1.9%	4.5%	5.2%	9.0%	14.2%	25.8%	34.8%	54.8%	25.2%	5.8%	9.0%	9.7%	11.0%	9.0%	
自動車	0	0	0	0	1	2	3	3	5	5	1	3	4	4	4	18
	0.0%	0.0%	0.0%	0.0%	5.6%	11.1%	16.7%	16.7%	27.8%	27.8%	5.6%	16.7%	22.2%	22.2%	22.2%	
機械	0	1	1	1	1	3	7	11	15	7	3	4	4	6	1	29
	0.0%	3.4%	3.4%	3.4%	3.4%	10.3%	24.1%	37.9%	51.7%	24.1%	10.3%	13.8%	13.8%	20.7%	3.4%	
食品	1	1	1	1	1	2	5	9	20	8	2	4	4	4	3	35
	2.9%	2.9%	2.9%	2.9%	2.9%	5.7%	14.3%	25.7%	57.1%	22.9%	5.7%	11.4%	11.4%	11.4%	8.6%	
その他	1	1	5	6	11	15	25	31	45	19	3	3	3	3	6	73
	1.4%	1.4%	6.8%	8.2%	15.1%	20.5%	34.2%	42.5%	61.6%	26.0%	4.1%	4.1%	4.1%	4.1%	8.2%	
②建設業	1	6	10	13	23	33	50	67	99	49	10	12	12	13	20	181
	0.6%	3.3%	5.5%	7.2%	12.7%	18.2%	27.6%	37.0%	54.7%	27.1%	5.5%	6.6%	6.6%	7.2%	11.0%	
③運輸業	0	0	0	1	2	5	7	13	18	7	0	0	0	0	2	27
	0.0%	0.0%	0.0%	3.7%	7.4%	18.5%	25.9%	48.1%	66.7%	25.9%	0.0%	0.0%	0.0%	0.0%	7.4%	
タクシー業	0	0	0	1	1	4	5	8	8	0	0	0	0	0	0	8
	0.0%	0.0%	0.0%	12.5%	12.5%	50.0%	62.5%	100.0%	100.0%	0.0%	0.0%	0.0%	0.0%	0.0%	0.0%	
宅配業	0	0	0	0	0	0	0	0	0	0	0	0	0	0	0	0
	0.0%	0.0%	0.0%	0.0%	0.0%	0.0%	0.0%	0.0%	0.0%	0.0%	0.0%	0.0%	0.0%	0.0%	0.0%	
トラック運送業	0	0	0	0	0	0	0	2	7	5	0	0	0	0	1	13
	0.0%	0.0%	0.0%	0.0%	0.0%	0.0%	0.0%	15.4%	53.8%	38.5%	0.0%	0.0%	0.0%	0.0%	7.7%	
その他	0	0	0	0	1	1	2	3	3	2	0	0	0	0	1	6
	0.0%	0.0%	0.0%	0.0%	16.7%	16.7%	33.3%	50.0%	50.0%	33.3%	0.0%	0.0%	0.0%	0.0%	16.7%	
④小売業	1	2	3	4	11	19	36	59	119	28	7	11	11	12	15	174
	0.6%	1.1%	1.7%	2.3%	6.3%	10.9%	20.7%	33.9%	68.4%	16.1%	4.0%	6.3%	6.3%	6.9%	8.6%	
⑤卸売業	0	0	1	3	4	5	12	16	24	13	3	4	4	5	1	43
	0.0%	0.0%	2.3%	7.0%	9.3%	11.6%	27.9%	37.2%	55.8%	30.2%	7.0%	9.3%	9.3%	11.6%	2.3%	
⑥情報通信業	0	0	0	0	0	0	0	0	1	1	2	2	2	2	1	5
	0.0%	0.0%	0.0%	0.0%	0.0%	0.0%	0.0%	0.0%	20.0%	20.0%	40.0%	40.0%	40.0%	40.0%	20.0%	
⑦サービス業	4	6	13	19	30	47	97	149	228	93	10	15	16	19	30	370
	1.1%	1.6%	3.5%	5.1%	8.1%	12.7%	26.2%	40.3%	61.6%	25.1%	2.7%	4.1%	4.3%	5.1%	8.1%	
宿泊	0	1	2	2	2	2	4	4	8	0	0	2	2	2	0	10
	0.0%	10.0%	20.0%	20.0%	20.0%	20.0%	40.0%	40.0%	80.0%	0.0%	0.0%	20.0%	20.0%	20.0%	0.0%	
飲食	0	0	2	4	10	20	42	69	94	21	5	6	6	7	8	130
	0.0%	0.0%	1.5%	3.1%	7.7%	15.4%	32.3%	53.1%	72.3%	16.2%	3.8%	4.6%	4.6%	5.4%	6.2%	
観光売店	0	0	0	0	0	0	0	1	1	1	1	1	1	1	0	3
	0.0%	0.0%	0.0%	0.0%	0.0%	0.0%	0.0%	33.3%	33.3%	33.3%	33.3%	33.3%	33.3%	33.3%	0.0%	
観光バス	0	0	0	2	3	3	3	3	4	0	0	0	0	0	0	4
	0.0%	0.0%	0.0%	50.0%	75.0%	75.0%	75.0%	75.0%	100.0%	0.0%	0.0%	0.0%	0.0%	0.0%	0.0%	
イベント 旅行業	1	2	2	2	2	2	2	3	4	3	0	0	0	0	0	7
	14.3%	28.6%	28.6%	28.6%	28.6%	28.6%	28.6%	42.9%	57.1%	42.9%	0.0%	0.0%	0.0%	0.0%	0.0%	
その他 サービス業	3	3	7	9	13	20	46	69	117	68	4	6	7	9	22	216
	1.4%	1.4%	3.2%	4.2%	6.0%	9.3%	21.3%	31.9%	54.2%	31.5%	1.9%	2.8%	3.2%	4.2%	10.2%	
⑧その他	0	0	0	0	2	2	4	8	14	6	2	3	3	5	4	29
	0.0%	0.0%	0.0%	0.0%	6.9%	6.9%	13.8%	27.6%	48.3%	20.7%	6.9%	10.3%	10.3%	17.2%	13.8%	
合計	8	17	34	48	86	133	246	366	588	236	43	61	63	73	87	984
	0.8%	1.7%	3.5%	4.9%	8.7%	13.5%	25.0%	37.2%	59.8%	24.0%	4.4%	6.2%	6.4%	7.4%	8.8%	

【2023.2.3集計】

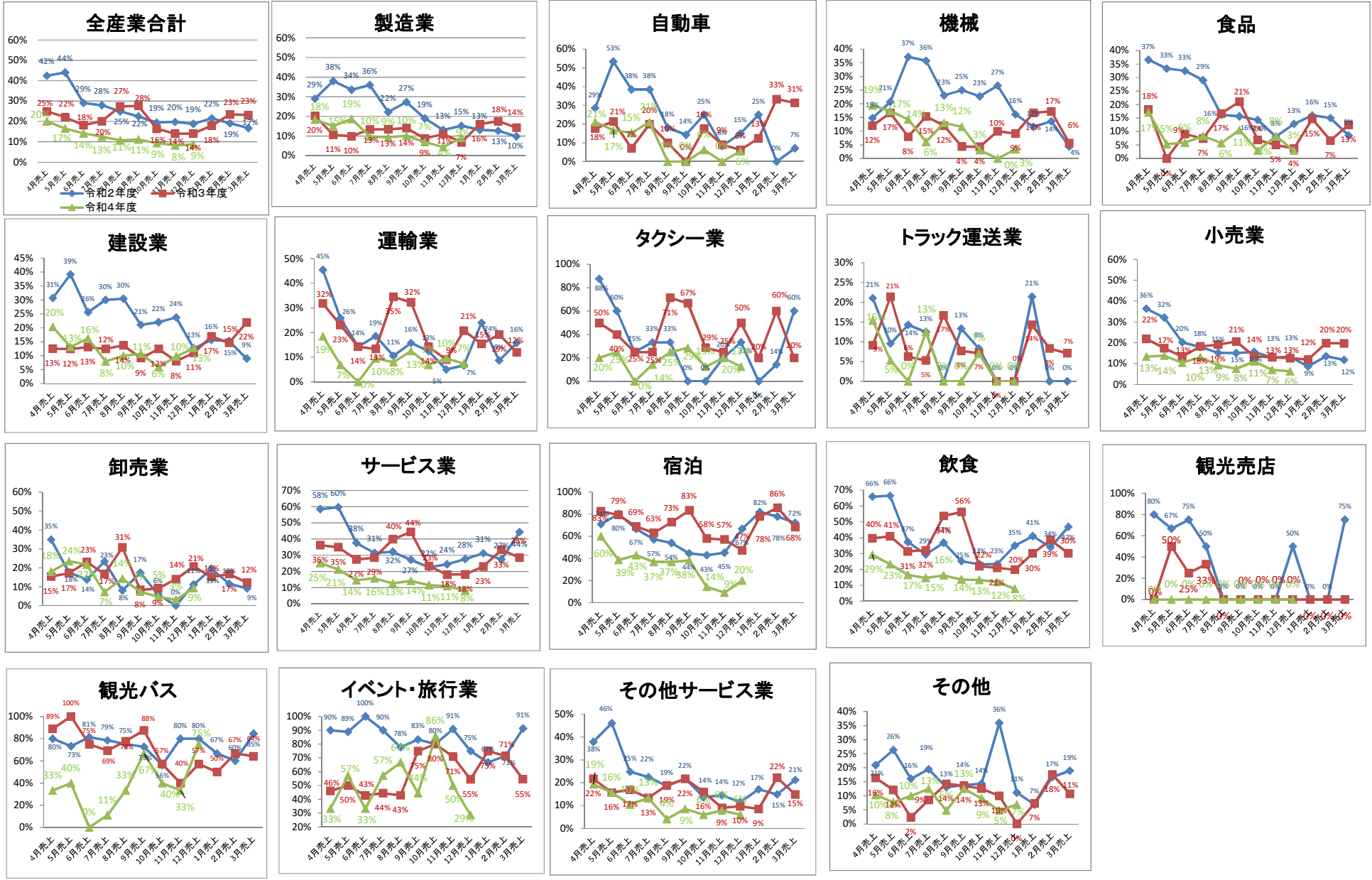
＜仕入影響事業者積み上げ＞

	90%以上増加	80%増加	70%増加	60%増加	50%増加	40%増加	30%増加	20%増加	20%未満増加	影響なし	10%減少	20%減少	30%減少	30%以上減少	現時点では不明	回答数
①製造業	0	0	2	2	4	13	35	66	106	20	0	3	5	6	23	155
	0.0%	0.0%	1.3%	1.3%	2.6%	8.4%	22.6%	42.6%	68.4%	12.9%	0.0%	1.9%	3.2%	3.9%	14.8%	
自動車	0	0	0	0	1	3	4	7	11	1	0	0	0	0	6	18
	0.0%	0.0%	0.0%	0.0%	5.6%	16.7%	22.2%	38.9%	61.1%	5.6%	0.0%	0.0%	0.0%	0.0%	33.3%	
機械	0	0	1	1	1	1	6	13	20	4	0	1	1	1	4	29
	0.0%	0.0%	3.4%	3.4%	3.4%	3.4%	20.7%	44.8%	69.0%	13.8%	0.0%	3.4%	3.4%	3.4%	13.8%	
食品	0	0	0	0	0	4	8	13	24	4	0	2	3	3	4	35
	0.0%	0.0%	0.0%	0.0%	0.0%	11.4%	22.9%	37.1%	68.6%	11.4%	0.0%	5.7%	8.6%	8.6%	11.4%	
その他	0	0	1	1	2	5	17	33	51	11	0	0	1	2	9	73
	0.0%	0.0%	1.4%	1.4%	2.7%	6.8%	23.3%	45.2%	69.9%	15.1%	0.0%	0.0%	1.4%	2.7%	12.3%	
②建設業	2	5	5	5	12	16	44	88	128	22	2	4	4	5	26	181
	1.1%	2.8%	2.8%	2.8%	6.6%	8.8%	24.3%	48.6%	70.7%	12.2%	1.1%	2.2%	2.2%	2.8%	14.4%	
③運輸業	0	0	0	0	0	0	2	5	13	8	0	0	0	0	6	27
	0.0%	0.0%	0.0%	0.0%	0.0%	0.0%	7.4%	18.5%	48.1%	29.6%	0.0%	0.0%	0.0%	0.0%	22.2%	
タクシー業	0	0	0	0	0	0	0	2	5	1	0	0	0	0	2	8
	0.0%	0.0%	0.0%	0.0%	0.0%	0.0%	0.0%	25.0%	62.5%	12.5%	0.0%	0.0%	0.0%	0.0%	25.0%	
宅配業	0	0	0	0	0	0	0	0	0	0	0	0	0	0	0	0
	0.0%	0.0%	0.0%	0.0%	0.0%	0.0%	0.0%	0.0%	0.0%	0.0%	0.0%	0.0%	0.0%	0.0%	0.0%	
トラック運送業	0	0	0	0	0	0	1	2	7	4	0	0	0	0	2	13
	0.0%	0.0%	0.0%	0.0%	0.0%	0.0%	7.7%	15.4%	53.8%	30.8%	0.0%	0.0%	0.0%	0.0%	15.4%	
その他	0	0	0	0	0	0	1	1	1	3	0	0	0	0	2	6
	0.0%	0.0%	0.0%	0.0%	0.0%	0.0%	16.7%	16.7%	16.7%	50.0%	0.0%	0.0%	0.0%	0.0%	33.3%	
④小売業	0	0	0	1	3	12	32	71	125	14	4	8	9	10	25	174
	0.0%	0.0%	0.0%	0.6%	1.7%	6.9%	18.4%	40.8%	71.8%	8.0%	2.3%	4.6%	5.2%	5.7%	14.4%	
⑤卸売業	0	0	0	0	0	6	9	18	31	9	1	2	2	2	1	43
	0.0%	0.0%	0.0%	0.0%	0.0%	14.0%	20.9%	41.9%	72.1%	20.9%	2.3%	4.7%	4.7%	4.7%	2.3%	
⑥情報通信業	0	0	0	0	0	0	0	1	2	2	0	0	0	0	1	5
	0.0%	0.0%	0.0%	0.0%	0.0%	0.0%	0.0%	20.0%	40.0%	40.0%	0.0%	0.0%	0.0%	0.0%	20.0%	
⑦サービス業	1	1	2	3	10	20	64	146	254	58	6	9	10	11	47	370
	0.3%	0.3%	0.5%	0.8%	2.7%	5.4%	17.3%	39.5%	68.6%	15.7%	1.6%	2.4%	2.7%	3.0%	12.7%	
宿泊	0	0	0	1	3	4	5	8	8	1	0	0	0	0	1	10
	0.0%	0.0%	0.0%	10.0%	30.0%	40.0%	50.0%	80.0%	80.0%	10.0%	0.0%	0.0%	0.0%	0.0%	10.0%	
飲食	0	0	1	1	3	7	33	65	112	7	1	1	2	2	9	130
	0.0%	0.0%	0.8%	0.8%	2.3%	5.4%	25.4%	50.0%	86.2%	5.4%	0.8%	0.8%	1.5%	1.5%	6.9%	
観光売店	0	0	0	0	0	0	0	0	1	1	0	0	0	0	1	3
	0.0%	0.0%	0.0%	0.0%	0.0%	0.0%	0.0%	0.0%	33.3%	33.3%	0.0%	0.0%	0.0%	0.0%	33.3%	
観光バス	0	0	0	0	1	3	3	3	4	0	0	0	0	0	0	4
	0.0%	0.0%	0.0%	0.0%	25.0%	75.0%	75.0%	75.0%	100.0%	0.0%	0.0%	0.0%	0.0%	0.0%	0.0%	
イベント 旅行業	0	0	0	0	0	0	0	3	5	1	0	0	0	0	1	7
	0.0%	0.0%	0.0%	0.0%	0.0%	0.0%	0.0%	42.9%	71.4%	14.3%	0.0%	0.0%	0.0%	0.0%	14.3%	
その他 サービス業	1	1	1	1	3	6	23	67	124	48	5	8	8	9	35	216
	0.5%	0.5%	0.5%	0.5%	1.4%	2.8%	10.6%	31.0%	57.4%	22.2%	2.3%	3.7%	3.7%	4.2%	16.2%	
⑧その他	0	0	0	0	0	0	2	4	9	9	0	0	0	0	11	29
	0.0%	0.0%	0.0%	0.0%	0.0%	0.0%	6.9%	13.8%	31.0%	31.0%	0.0%	0.0%	0.0%	0.0%	37.9%	
合計	3	6	9	11	29	67	188	399	668	142	13	26	30	34	140	984
	0.3%	0.6%	0.9%	1.1%	2.9%	6.8%	19.1%	40.5%	67.9%	14.4%	1.3%	2.6%	3.0%	3.5%	14.2%	

コロナ前同月比に比べて「売上30%以上減」と回答した企業割合



コロナ前同月比に比べて「売上50%以上減」と回答した企業割合



コロナ前同月比に比べて「売上減」と回答した企業割合

